

Madame, Monsieur,

Suite aux récents évènements, il apparaît nécessaire et utile de rappeler l'importance du contrôle que chaque adulte doit avoir sur les écrans que les enfants ont entre les mains.

En ce qui concerne les Ipads qu'utilisent les enfants, nous vous rappelons qu'ils sont supervisés, c'est-à-dire qu'au collège :

- Seuls les réseaux wifi sécurisés de l'établissement sont accessibles.
- Toutes les applications de type jeux et réseaux sociaux sont interdits.

Cependant, cette supervision est uniquement faite du lundi au vendredi de 7h à 17h (y compris les mercredis après-midi). Les Ipads des enfants sont donc pleinement fonctionnels (sans restriction) hors de ces plages horaires ainsi que les week-ends et les vacances scolaires.

Comme nous vous l'avons indiqué au début de l'année, il est souvent utile d'activer un contrôle parental sur les Ipads et tous les écrans utilisés par vos enfants.

Pour les personnes qui ne l'auraient pas encore fait ou qui n'ont pas réussi, voici un guide pas à pas pour Ipad.

Pour les parents qui n'auraient pas d'identifiant Apple, il vous sera nécessaire de vous en créer un. Cette étape est donc obligatoire. Depuis un ordinateur ou autre se rendre sur :

<https://secure2.store.apple.com/fr/shop/login?c=aHR0cHM6Ly93d3cuYXBwbGUuY29tL2ZyL3Nob3B8MWFvczE3NDIxZjY4OGY1NDlmMWYxNjA2YTZiYmM5ZDdmMDM2ODhjNGNjMjU&r=SDHCD9JUyKX777H9KT9JT7JJTAPAXHFKH&s=aHR0cHM6Ly9zZWV1cmUyLnN0b3JlLmFwcGxILmNvbS9mci9zaG9wL2FjY291bnQvc2V0dXAvc3RhcnRfZGVmYXVsdD9wbHRuPTI3NEM3QjVDfDFhb3M3MjY0NzllMmRmRmZjI4YjZjODE3OTgyNzA4OTUyM2MzYjVmNWl0NTVl>

The image shows a screenshot of the Apple Store login page. At the top, there is a navigation bar with the Apple logo and links to Mac, iPad, iPhone, Watch, TV, Music, and Assistance. Below this, the heading 'Connectez-vous à l'Apple Store' is followed by a text input field labeled 'Identifiant Apple' and a right-pointing arrow button. Underneath the input field is a checkbox labeled 'Se souvenir de moi'. Below the checkbox are two links: 'Identifiant Apple ou mot de passe oublié ?' and 'Pas d'identifiant Apple ? Créez le vôtre dès à présent.'. A red arrow points from a box at the bottom of the page to the 'Créez le vôtre dès à présent.' link. The box at the bottom contains the text 'Cliquer ici et suivez les instructions'. At the bottom of the page, there is a footer section with the text 'Besoin d'une aide supplémentaire ? Chattez en ligne ou appelez le 0800 046 046.' and a small section with legal information and a French flag icon.

Connectez-vous à l'Apple Store

Identifiant Apple

☐ Se souvenir de moi

[Identifiant Apple ou mot de passe oublié ?](#)

[Pas d'identifiant Apple ? Créez le vôtre dès à présent.](#)

Besoin d'une aide supplémentaire ? [Chattez en ligne](#) ou appelez le 0800 046 046.

L'Apple Store en ligne exploite une technologie de chiffrement standard pour préserver la confidentialité des informations que vous soumettez. En savoir plus sur notre politique de sécurité.

Vous pouvez aussi faire vos achats [dans un Apple Store](#) ou chez un [revendeur](#). Ou appelez le 0800 046 046.

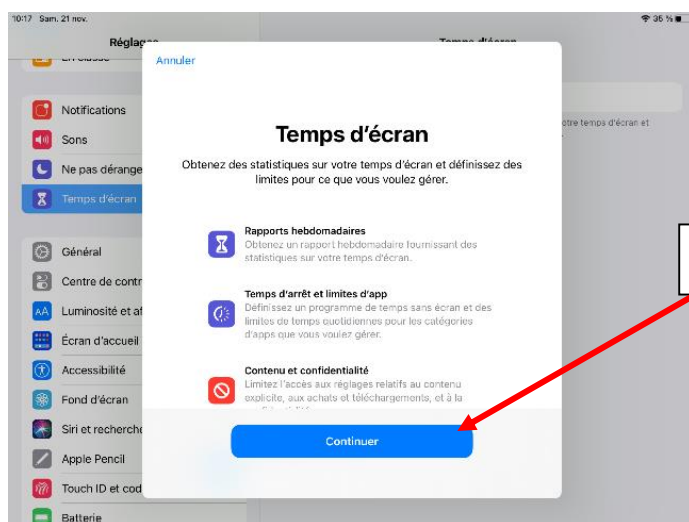
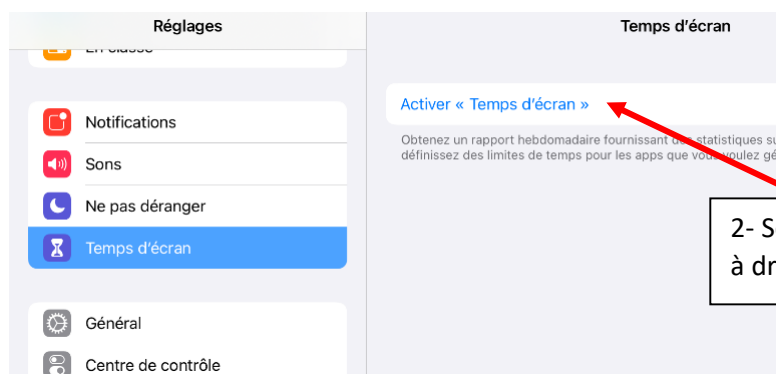
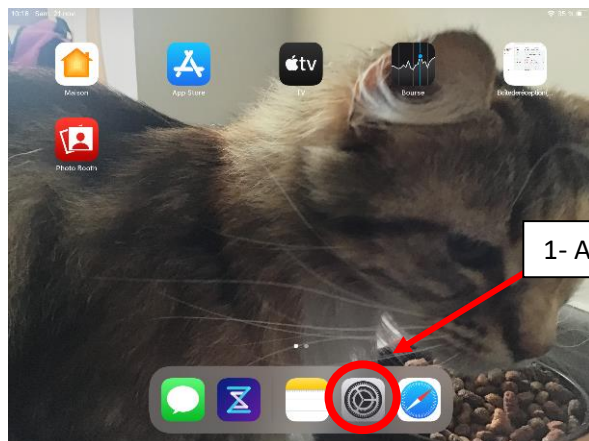
Copyright © 2020 Apple Inc. Tous droits réservés.

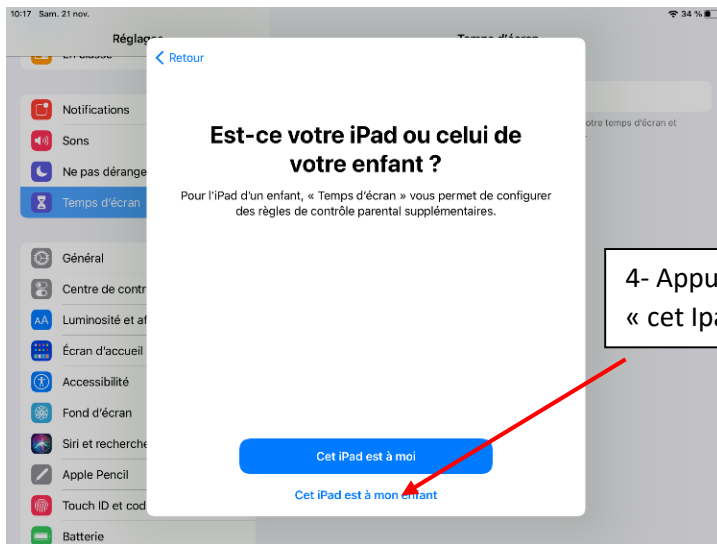
[Engagement de confidentialité](#) | [Conditions d'utilisation](#) | [Ventes et remboursements](#) | [Plan du site](#)

France

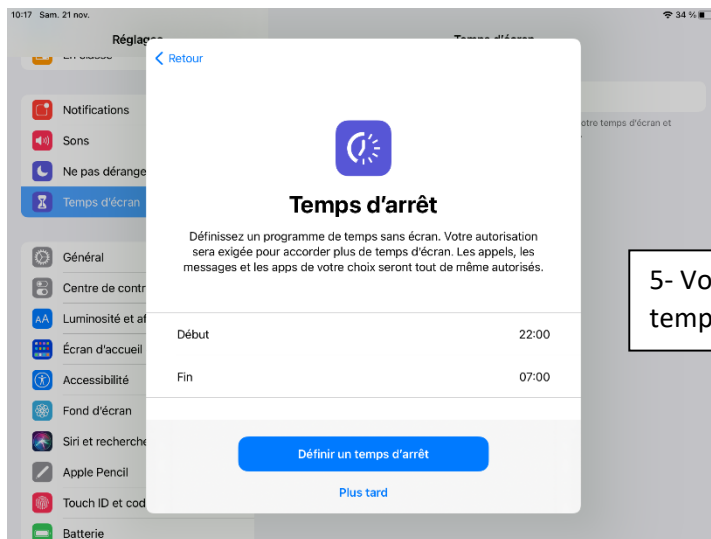
Cliquer ici et suivez les instructions

Sur l'Ipad de vos enfants

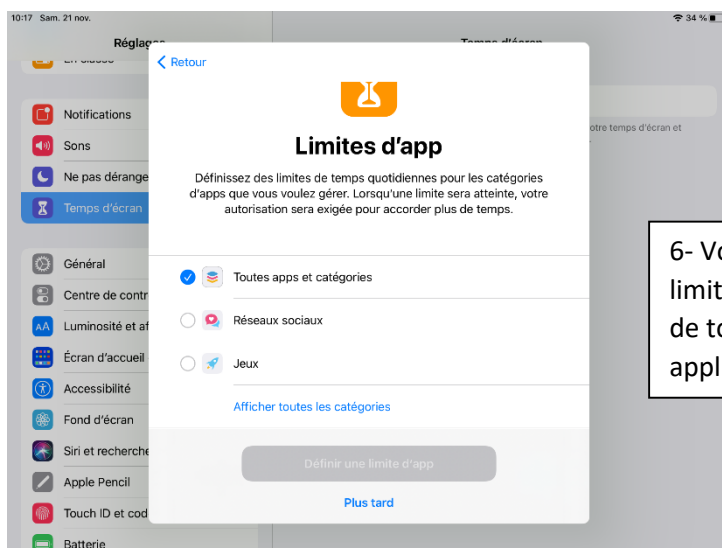




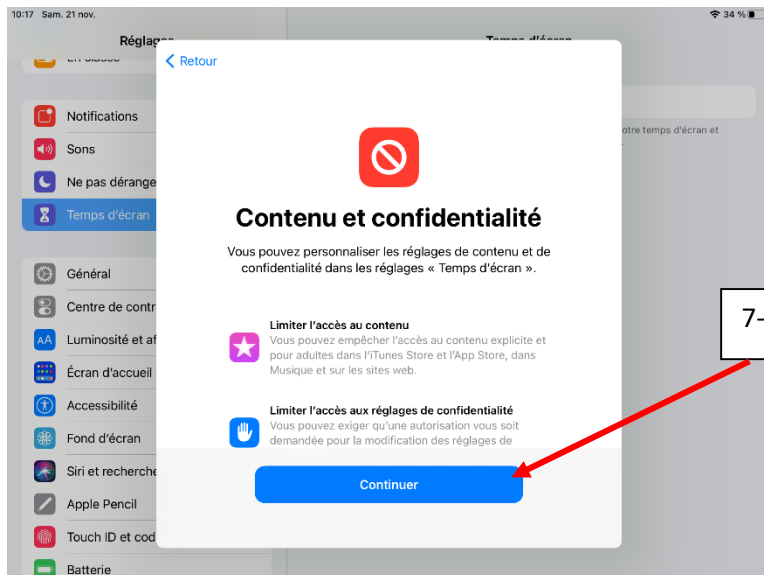
4- Appuyer pour sélectionner « cet lpad est à mon enfant ».



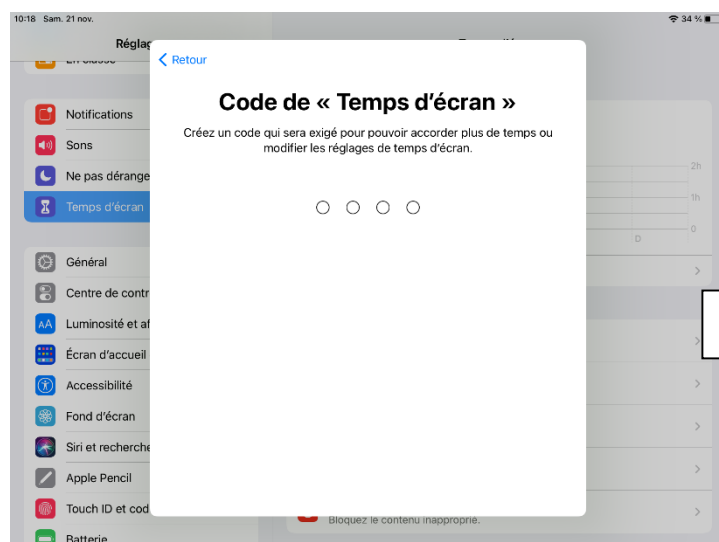
5- Vous pouvez définir à cette étape un temps d'écran à votre enfant.



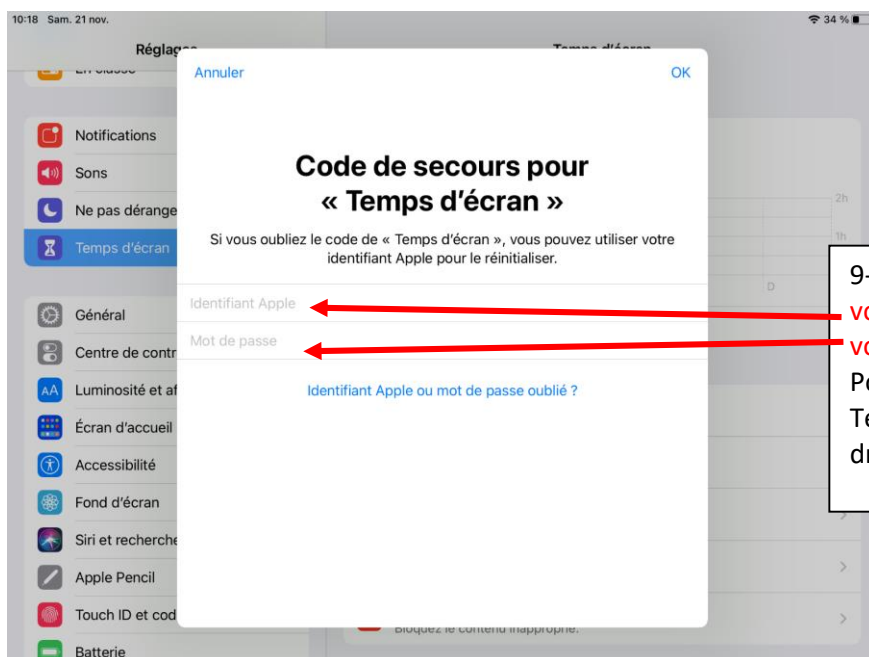
6- Vous pouvez définir à cette étape une limite de temps quotidienne d'utilisation de toutes les applications ou de certaines applications pour votre enfant.



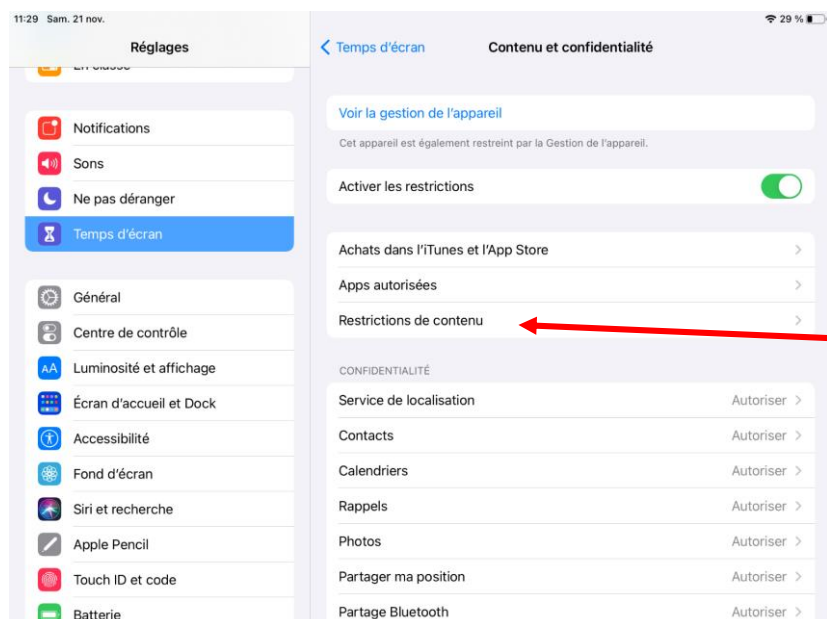
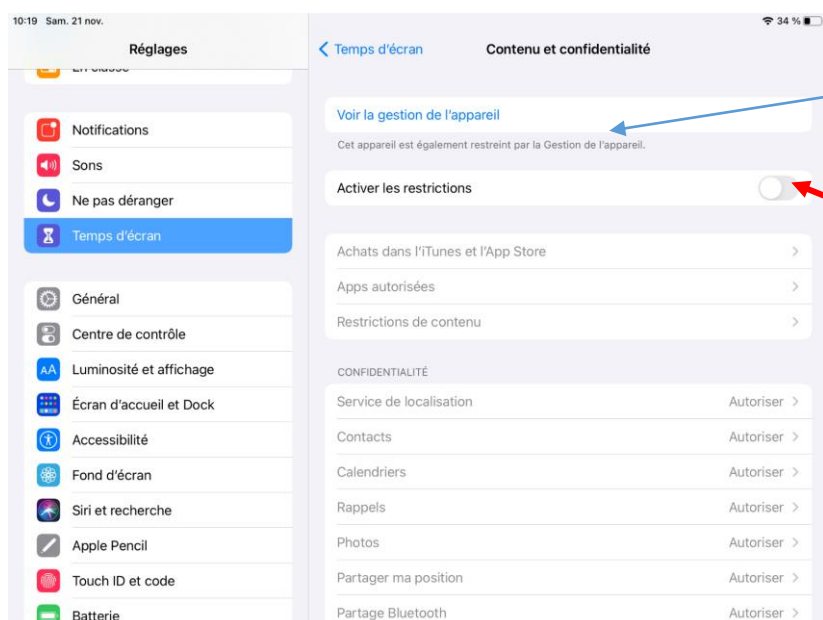
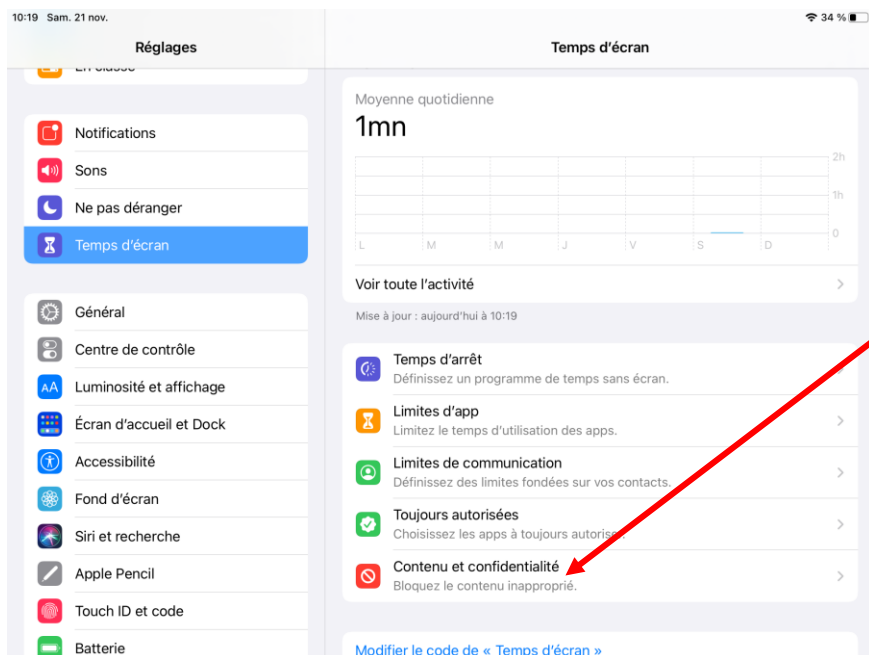
7- Appuyer sur « Continuer ».

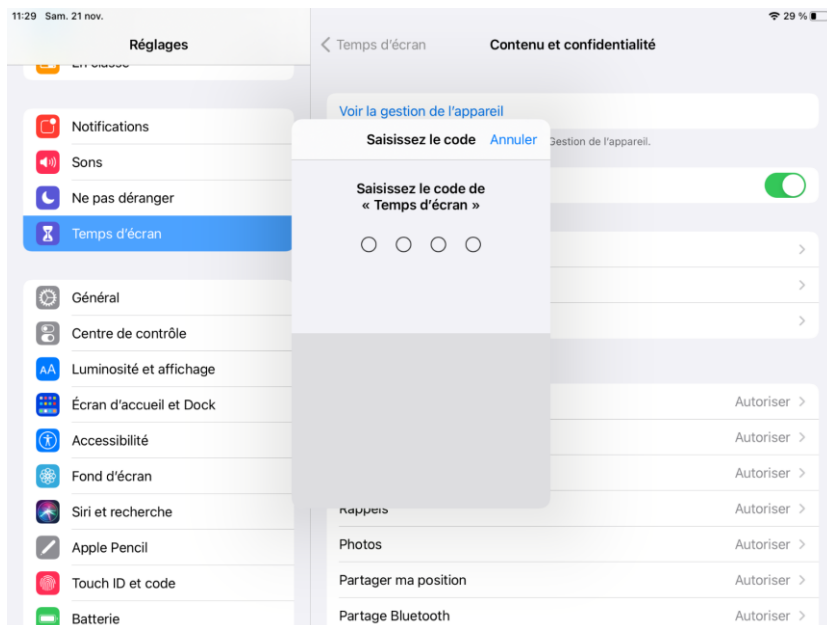


8- Créer un code de « temps écran ».

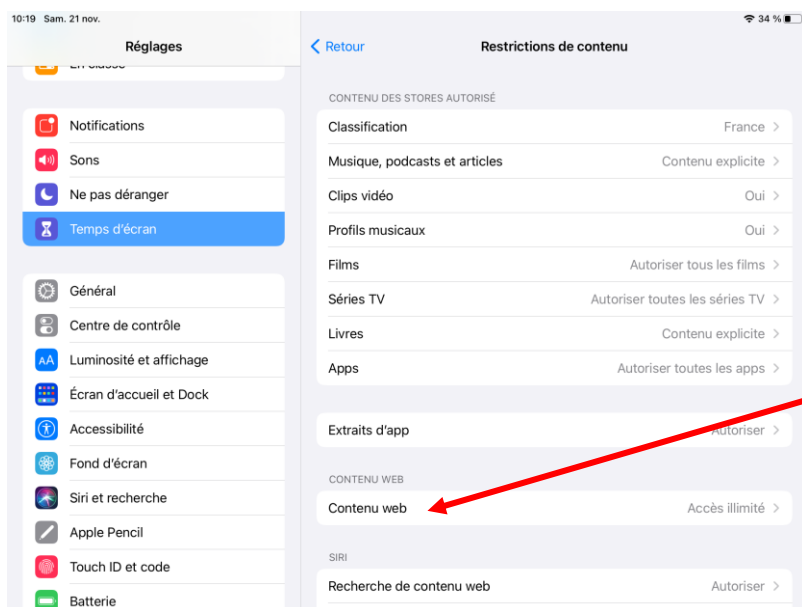


9- Utiliser
votre identifiant Apple et
votre mot de passe Apple
Pour valider le « code secours pour
Temps écran », appuyer en haut à
droite sur « OK » en bleu.

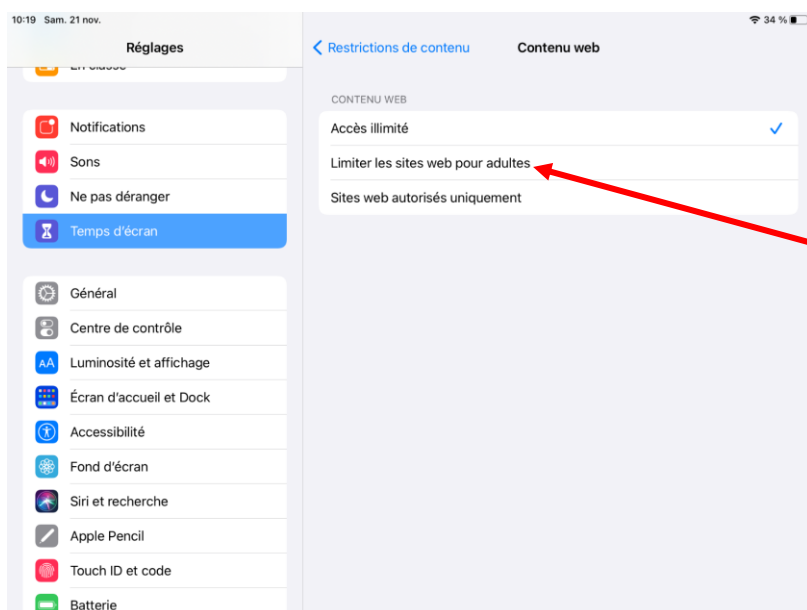




13- Saisir le code « temps d'écran »
créé à l'étape 8.



14- Appuyer sur « contenu web »



15- Appuyer et sélectionner
« limiter les sites web pour
adultes »

Cet exemple de réglage pas à pas ne vous présente ici, qu'une possibilité de contrôle sur l'Ipad de votre enfant. Vous pouvez affiner les restrictions à bien d'autres paramètres.

Il est bien entendu possible de mettre le même contrôle parental sur les téléphones de type Iphone de vos enfants.

Pour information, il existe aussi sur les téléphones et tablettes Android des possibilités identiques de configuration et de restrictions. Par exemple, vous pouvez utiliser l'application family link de Google.

L'ensemble scolaire Saint Louis Sainte Thérèse accompagne au maximum vos enfants dans une utilisation raisonnée de ces outils mais malheureusement il existe des possibilités immenses de contournement des restrictions.

Seul un regard humain nous permettra de les préserver au maximum.

Cordialement.